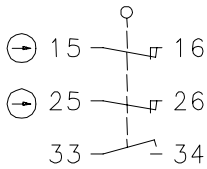


Baureihe SKI – mit getrenntem Betätiger

Typbezeichnung **SKI-UV15Z FI50 M3**

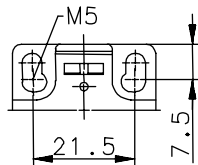
Artikelnummer **6016869145**

Schaltsymbol

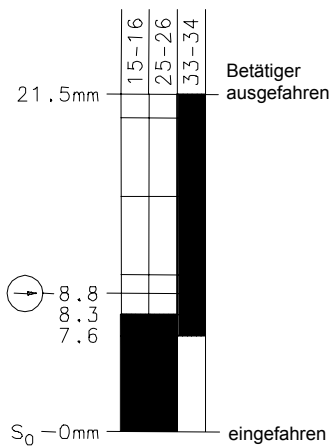


Fixierte Positionierung für Sicherheitsanwendungen

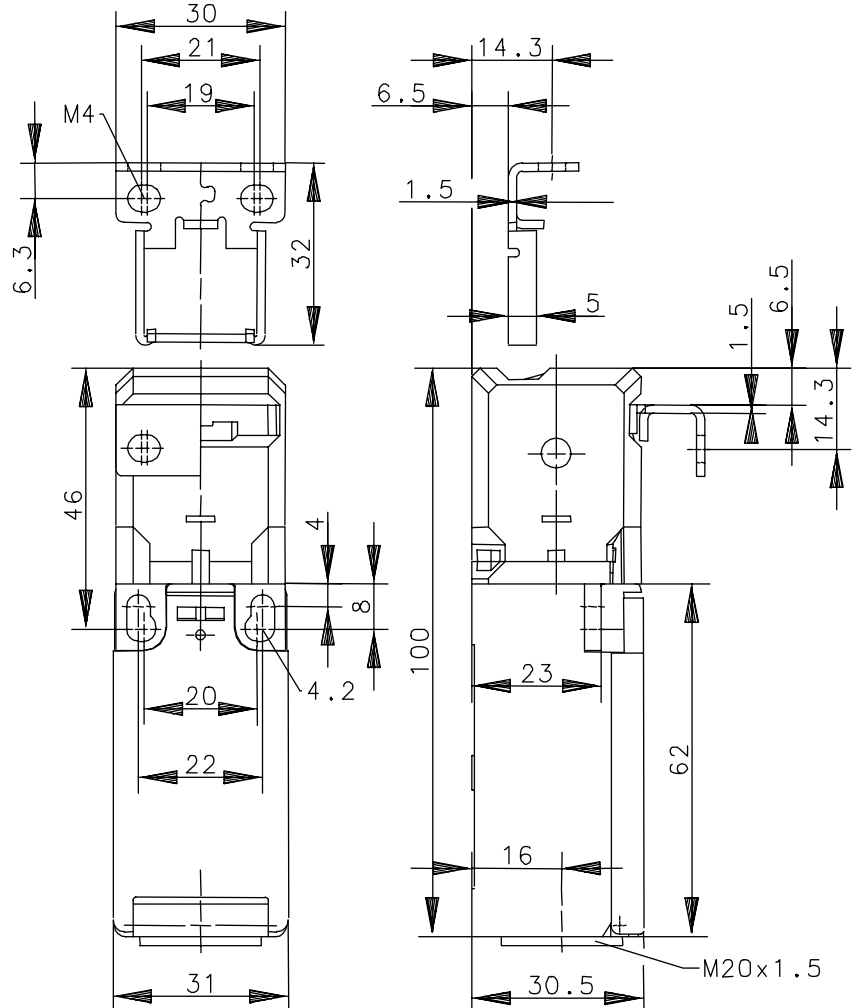
Befestigungsschraube nach DIN 912 M5



Schaltdiagramm



Toleranz:
Schaltpunkt $\pm 0,25\text{mm}$;
Schaltkraft $\pm 10\%$



Elektrische Daten

Bemessungsisolationsspannung	U_i	250V AC
Konv. thermischer Strom	I_{the}	5A
Gebrauchskategorie		AC-15, U_e/I_e 240V/1,5A
Zwangsöffnung	\ominus	nach IEC/EN 60947-5-1, Anhang K
Kurzschlusschutzeinrichtung		Schmelzsicherung 6A gL/gG
Schutzklasse		II, schutzisoliert

Dieses Dokument wird nicht Vertragsgrundlage; die darin enthaltenen Angaben stellen keine Beschreibungen zu erwartender Beschaffenheiten dar, so dass eine Sachmängelhaftung wegen eventueller Abweichungen der tatsächlichen von der hier beschriebenen Beschaffenheit ausgeschlossen ist. Änderungen bleiben vorbehalten.

Ausgabedatum : 24.02.2006 / Blatt 1 von 2
Dokument : 6016869145_de/ Stand : 1 / 2166-06

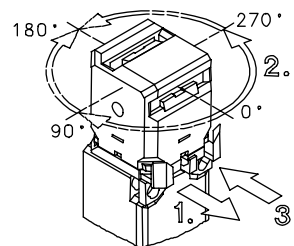
Mechanische Daten

Gehäuse	Thermoplast, glasfaserverstärkt (UL94-V0)
Deckel	Thermoplast, glasfaserverstärkt (UL94-V0)
Betätigung	Separater Betätiger (St-Niro)
Auszugskraft	50N
Umgebungstemperatur	-30°C ... +80°C
Kontaktart	2 Öffner, 1 Schließer (Zb)
Mechanische Lebensdauer	1 x 10 ⁶ Schaltspiele
Erhöhte Betätigungskraft	1 x 10 ⁵ Schaltspiele
Schalzhäufigkeit	≤ 30 / min.
Befestigung	Schalter Betätiger
	2 x M4 2 x M5
Anschlussart	6 Schraubanschlüsse (M3)
Leiterquerschnitte	Eindrätig 0,5 – 1,5mm ² oder Litze mit Aderendhülse 0,5 – 1,5mm ²
Kabeleinführung	1 x M20 x 1,5
Gewicht	≈ 0,12kg
Einbaulage	beliebig
Schutzart	IP65 nach IEC/EN 60529

Anfahrmöglichkeiten

Nach Hervorziehen der Spange (1.) lässt sich die Betätigungseinrichtung um jeweils 90° schwenken (2.), so dass 8 Anfahrrichtungen möglich sind.

Zur Drehsicherung des Kopfes und Montage, Spange andrücken (3).



Vorschriften	VDE 0660 T100, DIN EN 60947-1, IEC 60947-1
	VDE 0660 T200, DIN EN 60947-5-1, IEC 60947-5-1
	GS-ET 15

EG-Konformität	CE
----------------	----

Zulassungen

BG (beantragt)
cCSAus B300 (same polarity)

Bemerkungen

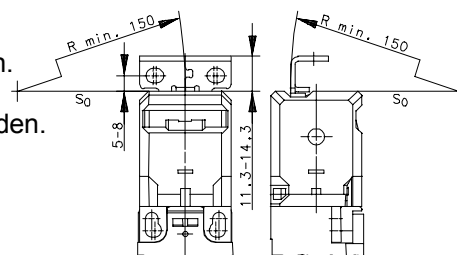
Angegebene Schutzart (IP-Code) gilt nur bei geschlossenem Deckel und Verwendung einer mindestens gleichwertigen Kabelverschraubung mit entsprechendem Kabel.

Das Schaltgerät darf nicht als Anschlag verwendet werden.

Bei Radiusbetätigung kann sich die mechanische Lebensdauer verringern.

Mindestradien gelten für Drehpunkt auf Höhe Gehäuseoberkante S₀.

Nicht benötigter Haubenschlitz kann durch Rasteinsatz verschlossen werden.



Dieses Dokument wird nicht Vertragsgrundlage; die darin enthaltenen Angaben stellen keine Beschreibungen zu erwartender Beschaffenheiten dar, so dass eine Sachmängelhaftung wegen eventueller Abweichungen der tatsächlichen von der hier beschriebenen Beschaffenheit ausgeschlossen ist. Änderungen bleiben vorbehalten.

Ausgabedatum : 24.02.2006 / Blatt 2 von 2
Dokument : 6016869145_de/ Stand : 1 / 2166-06